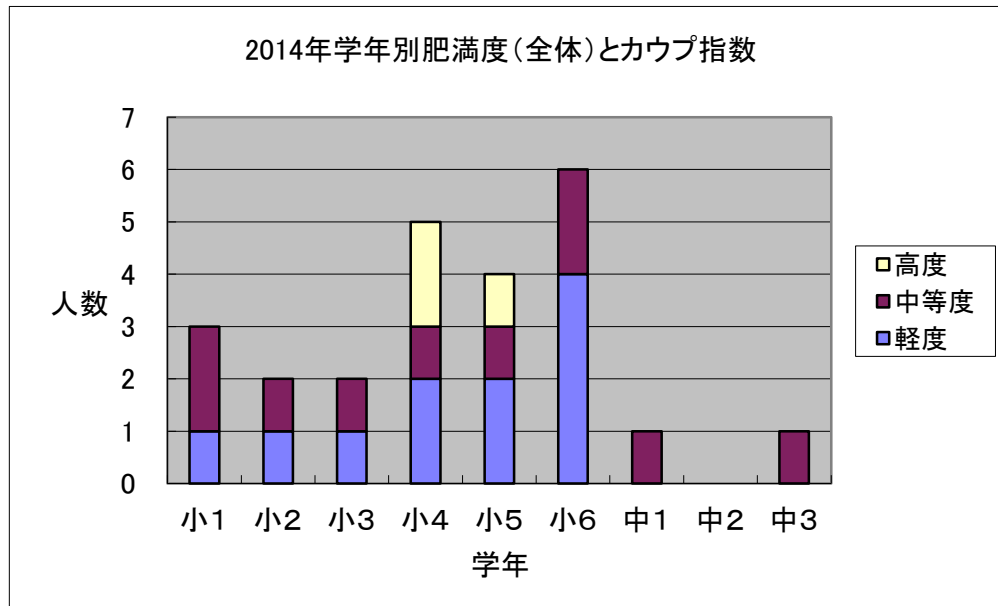


図表7-2



2014年肥満度別肥満頻度

	轻度	中等度	高度	合計
小1	57	50	7	114
小2	106	60	8	174
小3	135	83	21	239
小4	153	79	16	248
小5	119	100	24	243
小6	126	87	29	242
中1	106	105	36	247
中2	125	80	29	234
中3	124	72	29	225
計	1051	716	199	1966

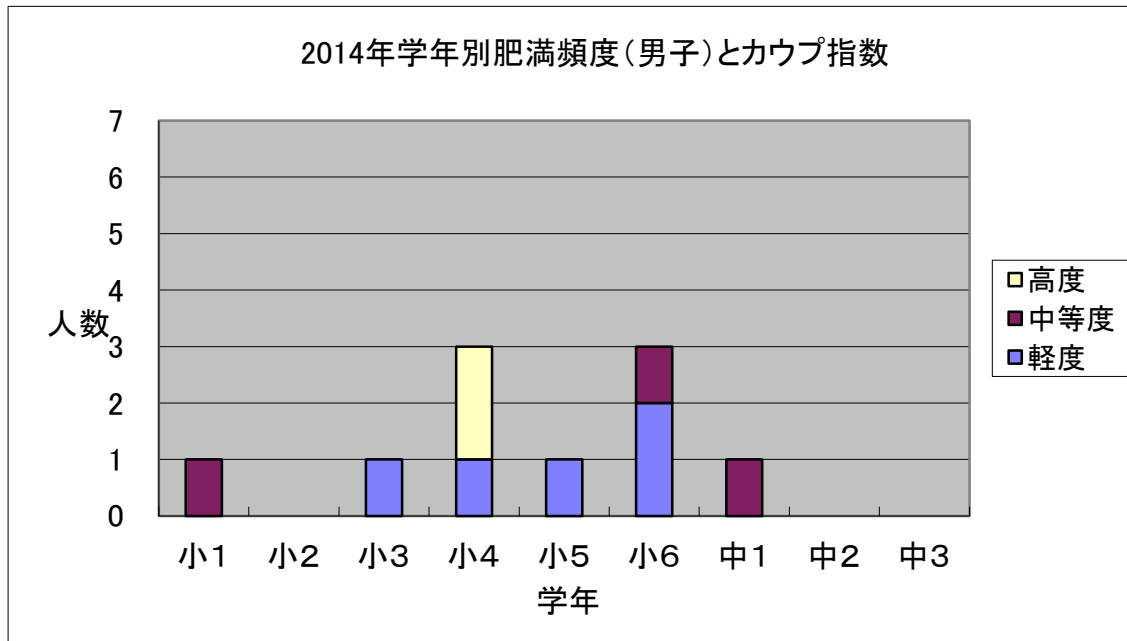
3歳健診カウプ指数20以上の数

	未記入	20%未満	轻度	中等度	高度	合計
小1	0		1	2		3
小2	0	1	1	1		3
小3	1		1	1		3
小4	2	1	2	1	2	8
小5	1		2	1	1	5
小6	1	1	4	2		8
中1	0			1		1
中2	0	1				1
中3	0			1		1
計	5	4	11	10	3	33

3歳健診カウプ指数20以上の割合

	轻度	中等度	高度	合計
小1	1.8	4.0	0.0	5.8
小2	0.9	1.7	0.0	7.3
小3	0.7	1.2	0.0	10.1
小4	1.3	1.3	12.5	11.0
小5	1.7	1.0	4.2	9.1
小6	3.2	2.3	0.0	9.5
中1	0.0	1.0	0.0	9.1
中2	0.0	0.0	0.0	8.9
中3	0.0	1.4	0.0	8.2
計	4.7	3.2	0.9	8.8

図表8-2



2014年肥満度別肥満頻度

	軽度	中等度	高度	合計
小1	27	23	4	54
小2	62	32	3	97
小3	74	50	14	138
小4	78	50	10	138
小5	67	75	14	156
小6	71	54	12	137
中1	56	56	28	140
中2	60	51	21	132
中3	59	44	16	119
計	554	435	122	1111

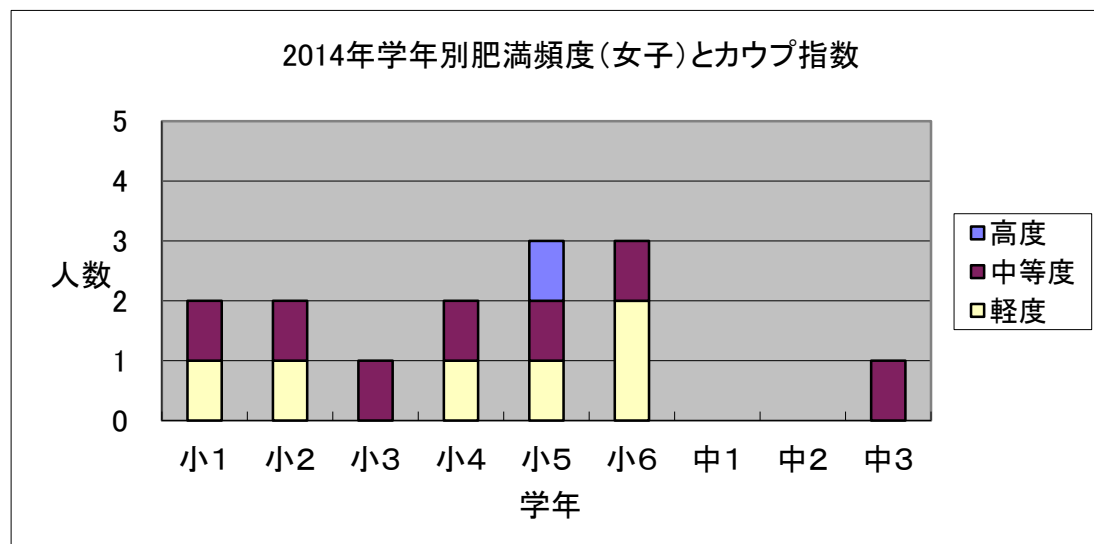
3歳健診カウプ指数20以上の数

	未記入	20%未満	軽度	中等度	高度	合計
小1				1		1
小2						0
小3			1			1
小4	1	1	1		2	5
小5	1		1			2
小6	1		2	1		4
中1				1		1
中2		1				1
中3						0
計	3	2	5	3	2	15

3歳健診カウプ指数20以上の割合

	軽度	中等度	高度	合計
小1	0.0	4.3	0.0	1.9
小2	0.0	0.0	0.0	0.0
小3	1.4	0.0	0.0	0.7
小4	1.3	0.0	20.0	3.6
小5	1.5	0.0	0.0	1.3
小6	2.8	1.9	0.0	2.9
中1	0.0	1.8	0.0	0.7
中2	0.0	0.0	0.0	0.8
中3	0.0	0.0	0.0	0.0
計	0.9	0.7	1.6	1.4

図表9-2



2014年肥満度別肥満頻度

	軽度	中等度	高度	合計
小1	30	27	3	60
小2	44	28	5	77
小3	61	33	7	101
小4	75	29	6	110
小5	52	25	10	87
小6	55	33	17	105
中1	50	49	8	107
中2	65	29	8	102
中3	65	28	13	106
計	497	281	77	855

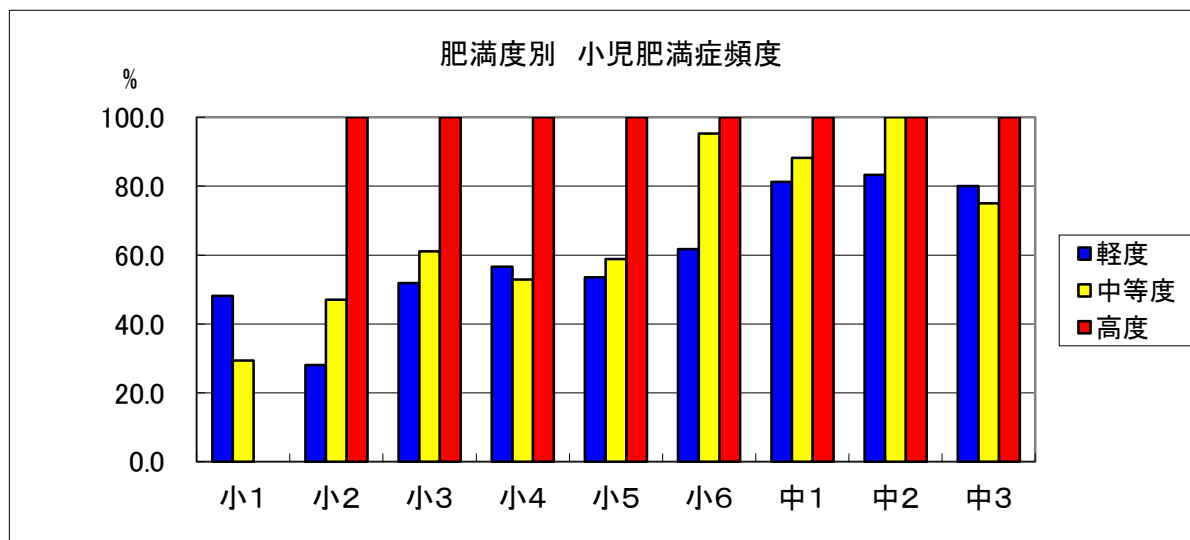
3歳健診カウプ指数20以上の数

	未記入	20%未満	軽度	中等度	高度	合計
小1			1	1		2
小2		1	1	1		3
小3	1			1		2
小4	1		1	1		3
小5			1	1	1	3
小6		1	2	1		4
中1						0
中2						0
中3				1		1
計	2	2	6	7	1	18

3歳健診カウプ指数20以上の割合

	軽度	中等度	高度	合計
小1	3.3	3.7	0.0	3.3
小2	2.3	3.6	0.0	3.9
小3	0.0	3.0	0.0	2.0
小4	1.3	3.4	0.0	2.7
小5	1.9	4.0	10.0	3.4
小6	3.6	3.0	0.0	3.8
中1	0.0	0.0	0.0	0.0
中2	0.0	0.0	0.0	0.0
中3	0.0	3.6	0.0	0.9
計	1.2	2.5	1.3	2.1

図表15



肥満度別肥満症

	記入無し	20%未満	軽度	中等度	高度	合計
小1	2	4	13	5	0	24
小2	2	7	9	8	3	29
小3	5	8	14	11	2	40
小4	7	6	17	9	3	42
小5	1	10	15	10	4	40
小6	3	5	21	20	5	54
中1	2	3	13	15	3	36
中2	2	3	5	6	1	17
中3	1	7	4	9	1	22
計	25	53	111	93	22	304

肥満度別受診者

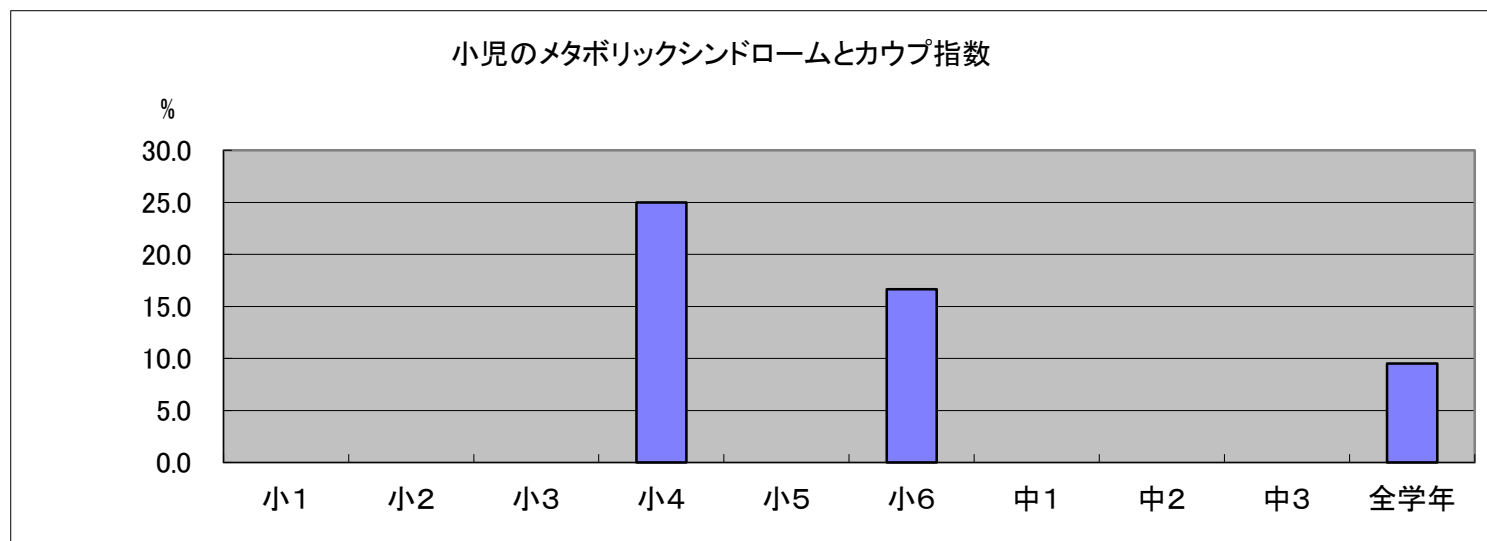
	記入無し	20%未満	軽度	中等度	高度	合計
小1	7	15	27	17	1	67
小2	7	21	32	17	3	80
小3	7	26	27	18	2	80
小4	11	29	30	17	3	90
小5	1	23	28	17	4	73
小6	3	18	34	21	5	81
中1	3	9	16	17	3	48
中2	2	7	6	6	1	22
中3	1	10	5	12	1	29
計	42	158	205	142	23	570

肥満度別肥満症割合

	軽度	中等度	高度	合計
小1	48.1	29.4	0.0	35.8
小2	28.1	47.1	100.0	36.3
小3	51.9	61.1	100.0	50.0
小4	56.7	52.9	100.0	46.7
小5	53.6	58.8	100.0	54.8
小6	61.8	95.2	100.0	66.7
中1	81.3	88.2	100.0	75.0
中2	83.3	100.0	100.0	77.3
中3	80.0	75.0	100.0	75.9
計	19.5	16.3	3.9	53.3

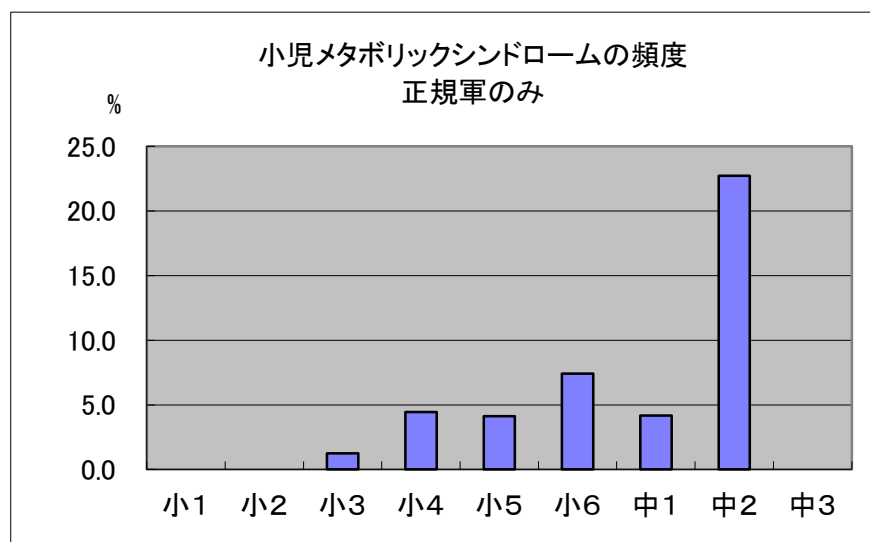
表16-2 小児のメタボリックシンドロームとカウプ指数

学年	受診者	メタボリックシンドローム	うち3歳カウプ 指数20以上	割合%
小1	67	0	0	
小2	80	0	0	
小3	80	1	0	0.0
小4	90	4	1	25.0
小5	73	3	0	0.0
小6	81	6	1	16.7
中1	48	2	0	0.0
中2	22	5	0	0.0
中3	29	0	0	
全学年	570	21	2	9.5



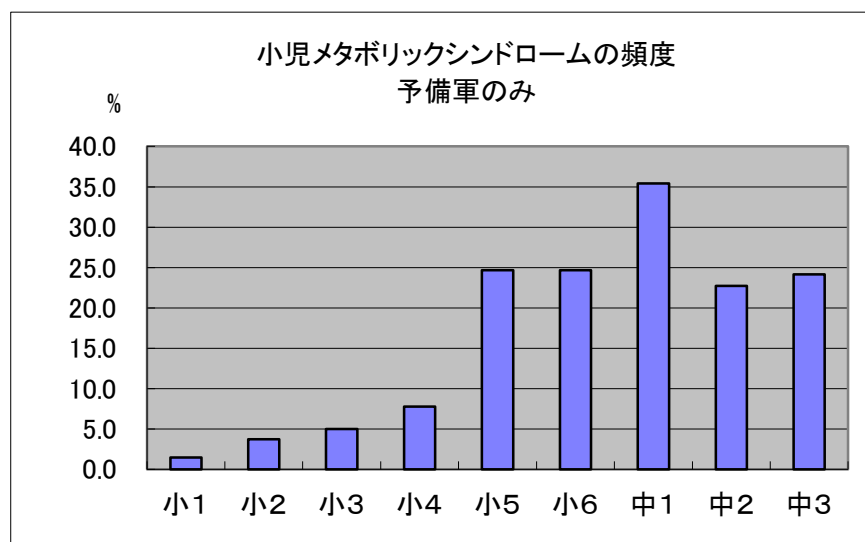
図表16-1 小児メタボリックシンドロームの頻度 正規軍のみ

学年	正規軍のみ	受診者	割合%
小1	0	67	0.0
小2	0	80	0.0
小3	1	80	1.3
小4	4	90	4.4
小5	3	73	4.1
小6	6	81	7.4
中1	2	48	4.2
中2	5	22	22.7
中3	0	29	0.0
全学年	21	570	3.7



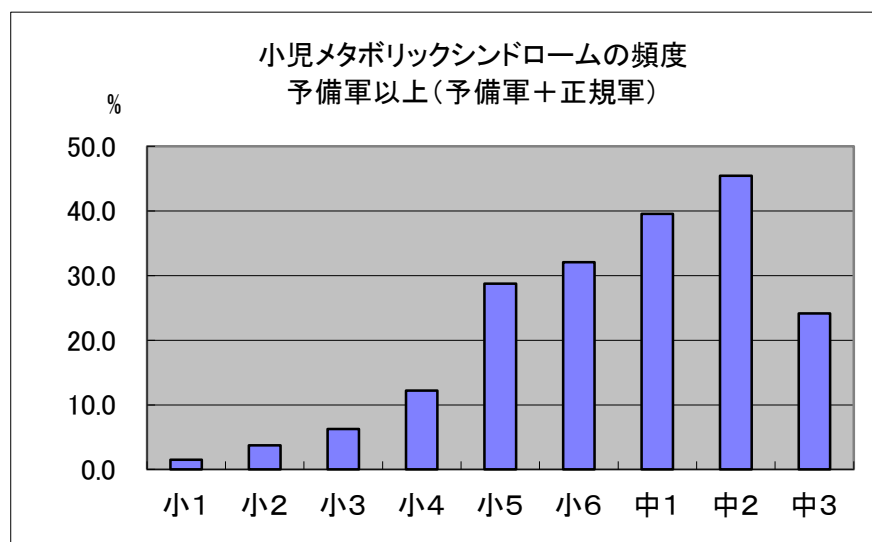
図表16-2 小児メタボリックシンドロームの頻度 予備軍のみ

学年	予備軍のみ	受診者	割合%
小1	1	67	1.5
小2	3	80	3.8
小3	4	80	5.0
小4	7	90	7.8
小5	18	73	24.7
小6	20	81	24.7
中1	17	48	35.4
中2	5	22	22.7
中3	7	29	24.1
全学年	82	570	14.4



図表16-3 小児メタボリックシンドロームの頻度 予備軍以上(予備軍+正規軍)

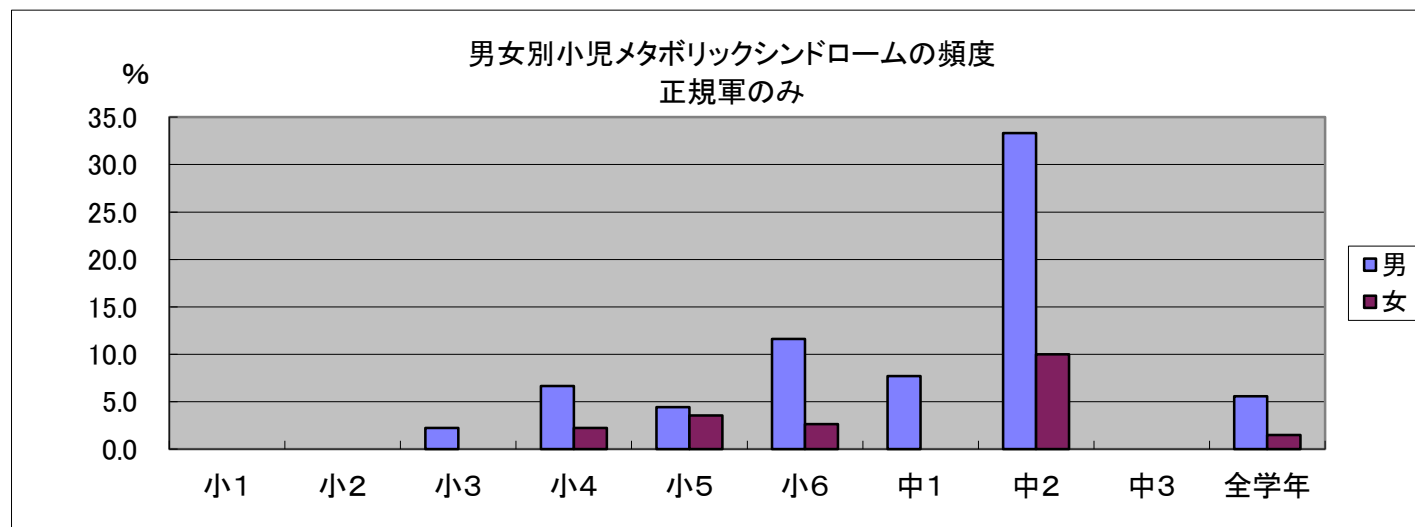
学年	予備軍以上	受診者	割合%
小1	1	67	1.5
小2	3	80	3.8
小3	5	80	6.3
小4	11	90	12.2
小5	21	73	28.8
小6	26	81	32.1
中1	19	48	39.6
中2	10	22	45.5
中3	7	29	24.1
全学年	103	570	18.1





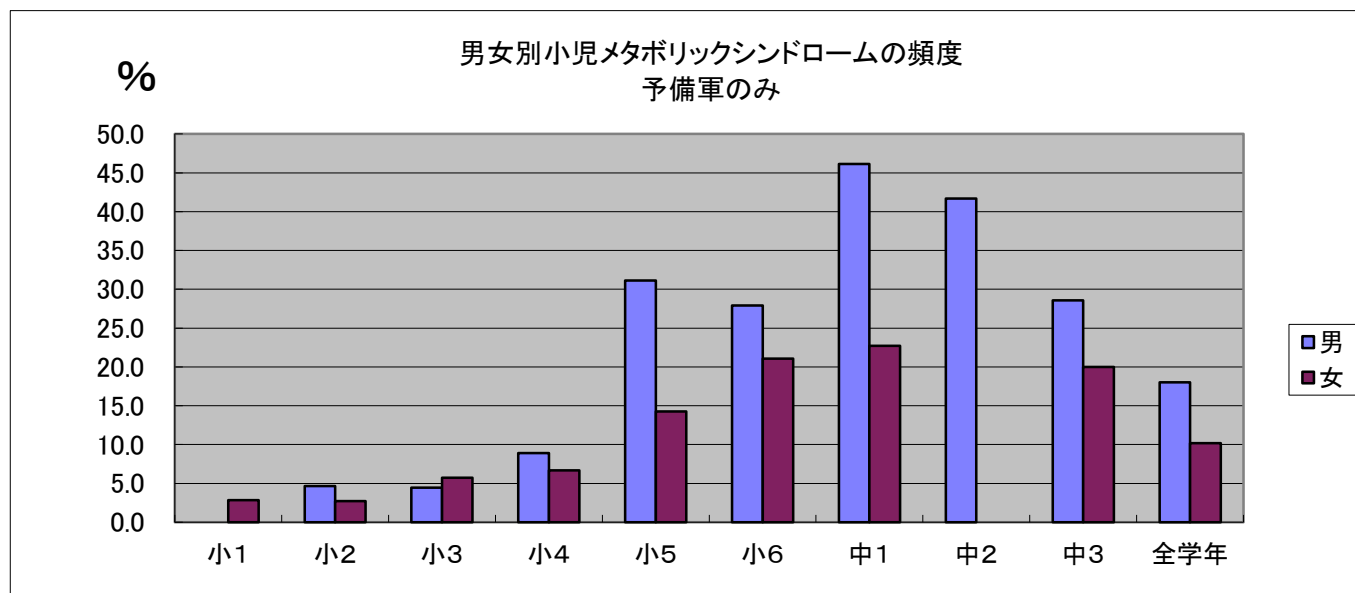
図表16-4 男女別小児メタボリックシンドロームの頻度 正規軍のみ

学年	正規軍			受診者			割合%		
	男	女	計	男	女	計	男	女	計
小1	0	0	0	32	35	67	0.0	0.0	0.0
小2	0	0	0	43	37	80	0.0	0.0	0.0
小3	1	0	1	45	35	80	2.2	0.0	1.3
小4	3	1	4	45	45	90	6.7	2.2	4.4
小5	2	1	3	45	28	73	4.4	3.6	4.1
小6	5	1	6	43	38	81	11.6	2.6	7.4
中1	2	0	2	26	22	48	7.7	0.0	4.2
中2	4	1	5	12	10	22	33.3	10.0	22.7
中3	0	0	0	14	15	29	0.0	0.0	0.0
全学年	17	4	21	305	265	570	5.6	1.5	3.7



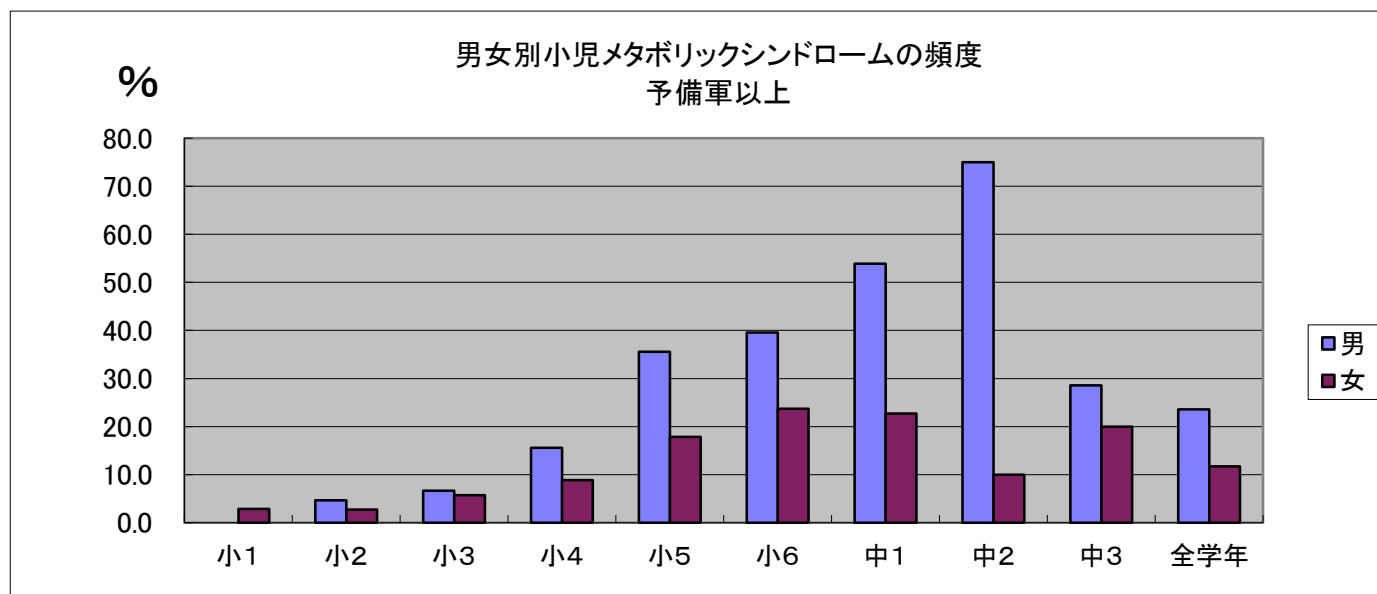
図表16-5 男女別小児メタボリックシンドロームの頻度 予備軍のみ

学年	予備軍のみ			受診者			割合%		
	男	女	計	男	女	計	男	女	計
小1	0	1	1	32	35	67	0.0	2.9	1.5
小2	2	1	3	43	37	80	4.7	2.7	3.8
小3	2	2	4	45	35	80	4.4	5.7	5.0
小4	4	3	7	45	45	90	8.9	6.7	7.8
小5	14	4	18	45	28	73	31.1	14.3	24.7
小6	12	8	20	43	38	81	27.9	21.1	24.7
中1	12	5	17	26	22	48	46.2	22.7	35.4
中2	5	0	5	12	10	22	41.7	0.0	22.7
中3	4	3	7	14	15	29	28.6	20.0	24.1
全学年	55	27	82	305	265	570	18.0	10.2	14.4



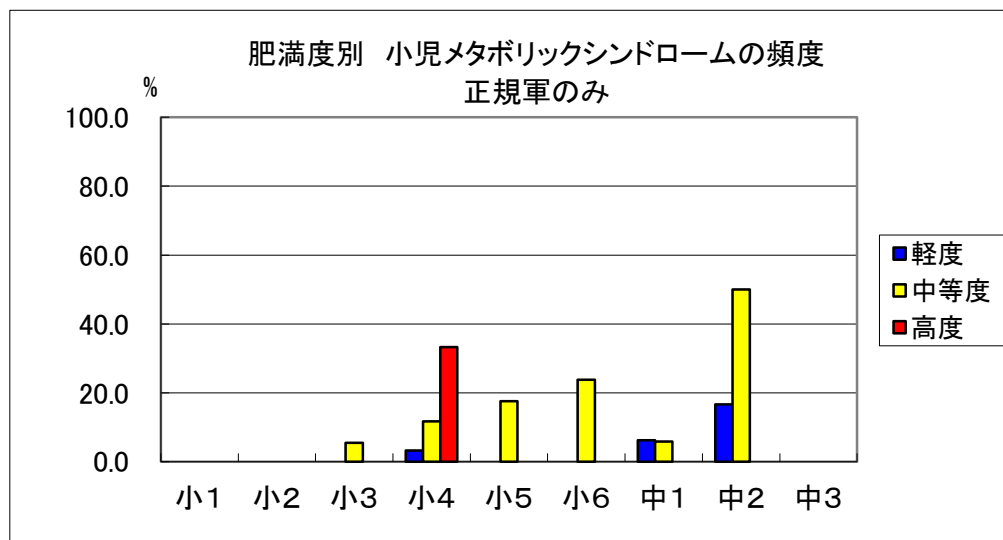
図表16-6 男女別小児メタボリックシンドロームの頻度 予備軍以上(予備軍+正規軍)

学年	予備軍以上			受診者			割合%		
	男	女	計	男	女	計	男	女	計
小1	0	1	1	32	35	67	0.0	2.9	1.5
小2	2	1	3	43	37	80	4.7	2.7	3.8
小3	3	2	5	45	35	80	6.7	5.7	6.3
小4	7	4	11	45	45	90	15.6	8.9	12.2
小5	16	5	21	45	28	73	35.6	17.9	28.8
小6	17	9	26	43	38	81	39.5	23.7	32.1
中1	14	5	19	26	22	48	53.8	22.7	39.6
中2	9	1	10	12	10	22	75.0	10.0	45.5
中3	4	3	7	14	15	29	28.6	20.0	24.1
全学年	72	31	103	305	265	570	23.6	11.7	18.1



図表17-1

肥満度別 小児メタボリックシンドロームの頻度 正規軍のみ



正規軍のみ

	20%未満	軽度	中等度	高度	未記入	合計
小1	0	0	0	0	0	0
小2	0	0	0	0	0	0
小3	0	0	1	0	0	1
小4	0	1	2	1	0	4
小5	0	0	3	0	0	3
小6	0	0	5	0	1	6
中1	0	1	1	0	0	2
中2	0	1	3	1	0	5
中3	0	0	0	0	0	0
計	0	3	15	2	1	21

肥満度別受診者

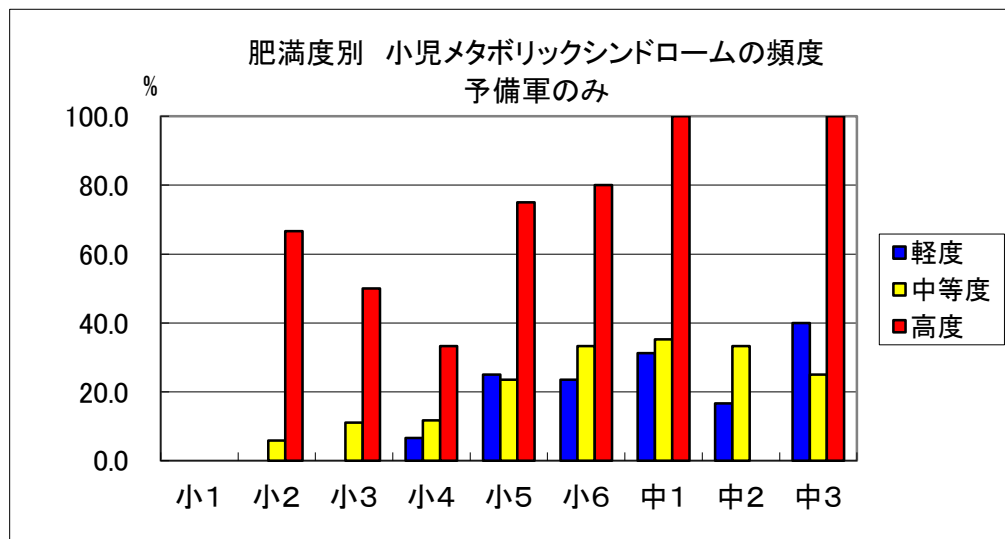
	軽度	中等度	高度	合計
小1	27	17	1	45
小2	32	17	3	52
小3	27	18	2	47
小4	30	17	3	50
小5	28	17	4	49
小6	34	21	5	60
中1	16	17	3	36
中2	6	6	1	13
中3	5	12	1	18
計	205	142	23	370

肥満度別メタボリックシンドローム頻度

	軽度	中等度	高度	合計
小1	0.0	0.0	0.0	0.0
小2	0.0	0.0	0.0	0.0
小3	0.0	5.6	0.0	2.1
小4	3.3	11.8	33.3	8.0
小5	0.0	17.6	0.0	6.1
小6	0.0	23.8	0.0	10.0
中1	6.3	5.9	0.0	5.6
中2	16.7	50.0		38.5
中3	0.0	0.0	0.0	0.0
計	1.5	10.6	8.7	5.7

図表17-2

肥満度別 小児メタボリックシンドロームの頻度 予備軍のみ



予備軍のみ

	20%未満	軽度	中等度	高度	未記入	合計
小1	0	0	0	0	1	1
小2	0	0	1	2	0	3
小3	0	0	2	1	1	4
小4	1	2	2	1	1	7
小5	3	7	4	3	1	18
小6	1	8	7	4	0	20
中1	1	5	6	3	2	17
中2	2	1	2	0	0	5
中3	0	2	3	1	1	7
計	8	25	27	15	7	82

肥満度別受診者

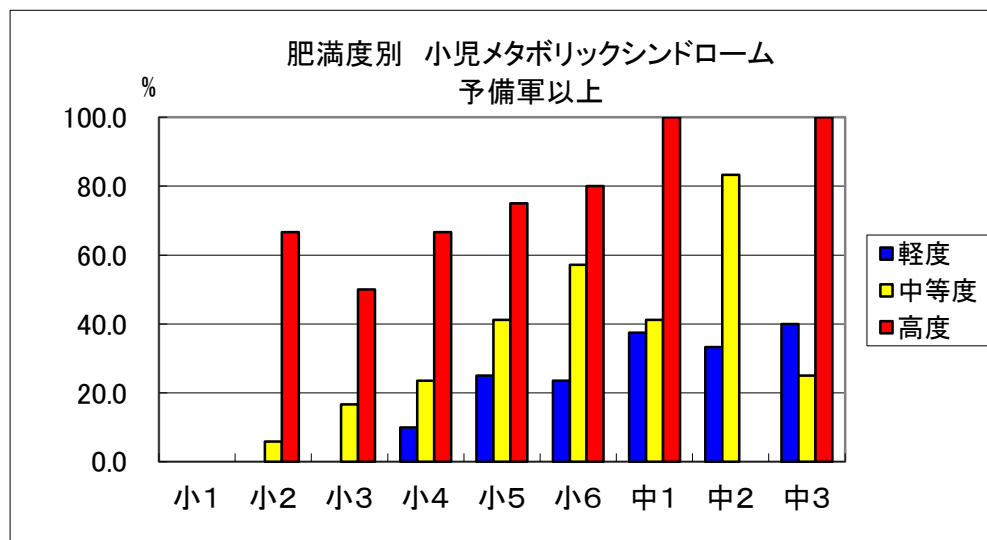
	軽度	中等度	高度	合計
小1	27	17	1	45
小2	32	17	3	52
小3	27	18	2	47
小4	30	17	3	50
小5	28	17	4	49
小6	34	21	5	60
中1	16	17	3	36
中2	6	6	1	13
中3	5	12	1	18
計	205	142	23	370

肥満度別メタボリックシンドローム頻度

	軽度	中等度	高度	合計
小1	0.0	0.0	0.0	2.2
小2	0.0	5.9	66.7	5.8
小3	0.0	11.1	50.0	8.5
小4	6.7	11.8	33.3	14.0
小5	25.0	23.5	75.0	36.7
小6	23.5	33.3	80.0	33.3
中1	31.3	35.3	100.0	47.2
中2	16.7	33.3	0.0	38.5
中3	40.0	25.0	100.0	38.9
計	12.2	19.0	65.2	22.2

図表17-3

肥満度別 小児メタボリックシンドローム予備軍以上



予備軍以上

	20%未満	軽度	中等度	高度	未記入	合計
小1	0	0	0	0	1	1
小2	0	0	1	2	0	3
小3	0	0	3	1	1	5
小4	1	3	4	2	1	11
小5	3	7	7	3	1	21
小6	1	8	12	4	1	26
中1	1	6	7	3	2	19
中2	2	2	5	1	0	10
中3	0	2	3	1	1	7
計	8	28	42	17	8	103

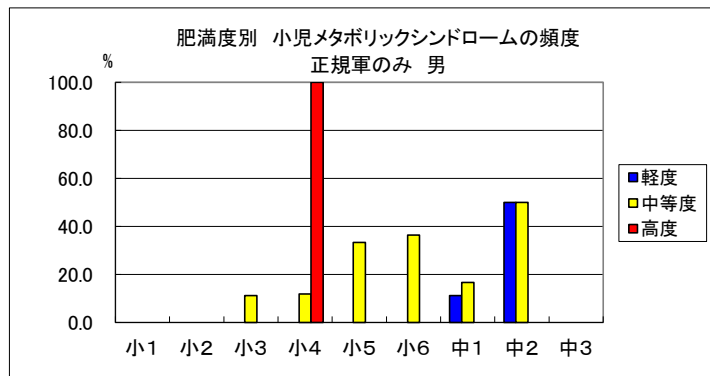
肥満度別受診者

	軽度	中等度	高度	合計
小1	27	17	1	45
小2	32	17	3	52
小3	27	18	2	47
小4	30	17	3	50
小5	28	17	4	49
小6	34	21	5	60
中1	16	17	3	36
中2	6	6	1	13
中3	5	12	1	18
計	205	142	23	370

肥満度別メタボリックシンドローム頻度

	軽度	中等度	高度	合計
小1	0.0	0.0	0.0	2.2
小2	0.0	5.9	66.7	0.0
小3	0.0	16.7	50.0	2.1
小4	10.0	23.5	66.7	2.0
小5	25.0	41.2	75.0	2.0
小6	23.5	57.1	80.0	1.7
中1	37.5	41.2	100.0	5.6
中2	33.3	83.3		0.0
中3	40.0	25.0	100.0	5.6
計	13.7	29.6	73.9	2.2

図表17-4 肥満度別 小児メタボリックシンドロームの頻度 正規軍のみ 男



正規軍のみ 男

	軽度	中等度	高度	未記入	合計
小1	0	0	0	0	0
小2	0	0	0	0	0
小3	0	1	0	0	1
小4	0	2	1	0	3
小5	0	2	0	0	2
小6	0	4	0	1	5
中1	1	1	0	0	2
中2	1	3	0	1	5
中3	0	0	0	0	0
計	2	13	1	2	18

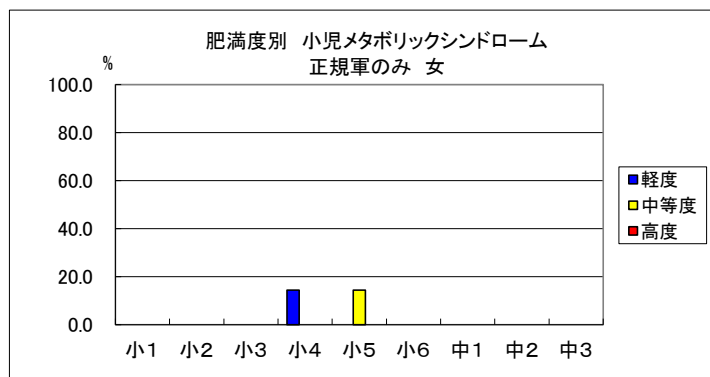
肥満度別受診者

	軽度	中等度	高度	合計
小1	17	12	0	29
小2	13	10	2	25
小3	25	9	4	38
小4	24	17	1	42
小5	15	6	4	25
小6	11	11	0	22
中1	9	6	2	17
中2	2	6	0	8
中3	1	5	0	6
計	117	82	13	212

肥満度別メタボリックシンドローム頻度

	軽度	中等度	高度	合計
小1	0.0	0.0	0.0	0.0
小2	0.0	0.0	0.0	0.0
小3	0.0	11.1	0.0	2.6
小4	0.0	11.8	100.0	7.1
小5	0.0	33.3	0.0	8.0
小6	0.0	36.4	0.0	22.7
中1	11.1	16.7	0.0	11.8
中2	50.0	50.0	0.0	62.5
中3	0.0	0.0	0.0	0.0
計	0.9	6.1	7.7	8.5

図表17-4 肥満度別 小児メタボリックシンドロームの頻度 正規軍のみ 女



正規軍のみ 女

	軽度	中等度	高度	未記入	合計
小1	0	0	0	0	0
小2	0	0	0	0	0
小3	0	0	0	0	0
小4	1	0	0	0	1
小5	0	1	0	0	1
小6	0	0	0	0	0
中1	0	0	0	0	0
中2	0	0	1	0	1
中3	0	0	0	0	0
計	1	1	1	0	3

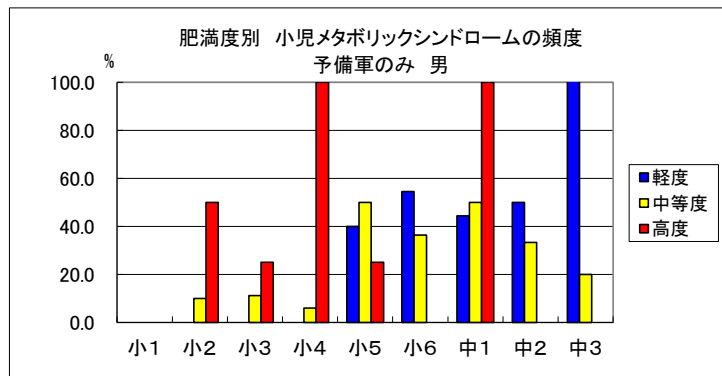
肥満度別受診者

	軽度	中等度	高度	合計
小1	6	8	2	16
小2	9	8	0	17
小3	14	13	1	28
小4	7	6	2	15
小5	9	7	3	19
小6	11	4	1	16
中1	6	3	0	9
中2	3	6	0	9
中3	3	2	1	6
計	68	57	10	135

肥満度別メタボリックシンドローム頻度

	軽度	中等度	高度	合計
小1	0.0	0.0	0.0	0.0
小2	0.0	0.0	0.0	0.0
小3	0.0	0.0	0.0	0.0
小4	14.3	0.0	0.0	6.7
小5	0.0	14.3	0.0	5.3
小6	0.0	0.0	0.0	0.0
中1	0.0	0.0	0.0	0.0
中2	0.0	0.0	0.0	11.1
中3	0.0	0.0	0.0	0.0
計	1.5	1.8	10.0	2.2

図表17-5 肥満度別 小児メタボリックシンドロームの頻度 予備軍のみ 男



予備軍のみ 男

	軽度	中等度	高度	未記入	合計
小1	0	0	0	0	0
小2	0	1	1	0	2
小3	0	1	1	0	2
小4	0	1	1	1	4
小5	6	3	1	1	14
小6	6	4	1	0	12
中1	4	3	2	2	12
中2	1	2	0	0	5
中3	2	1	0	1	4
計	19	16	7	5	55

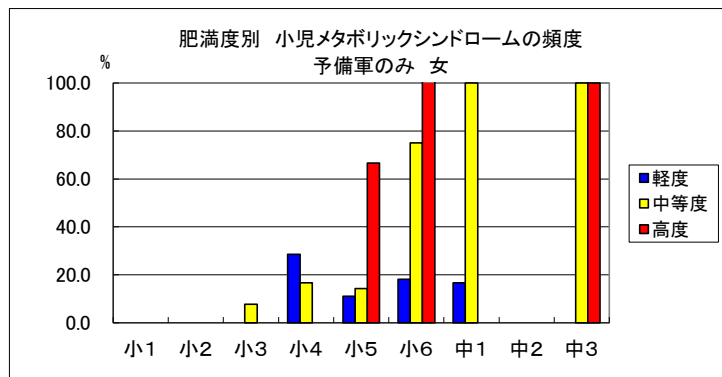
肥満度別受診者

	軽度	中等度	高度	合計
小1	17	12	0	29
小2	13	10	2	25
小3	25	9	4	38
小4	24	17	1	42
小5	15	6	4	25
小6	11	11	0	22
中1	9	6	2	17
中2	2	6	0	8
中3	1	5	0	6
計	117	82	13	212

肥満度別メタボリックシンドローム頻度

	軽度	中等度	高度	合計
小1	0.0	0.0	0.0	0.0
小2	0.0	10.0	50.0	8.0
小3	0.0	11.1	25.0	5.3
小4	0.0	5.9	100.0	9.5
小5	40.0	50.0	25.0	56.0
小6	54.5	36.4	0.0	54.5
中1	44.4	50.0	100.0	70.6
中2	50.0	33.3	0.0	62.5
中3	200.0	20.0	0.0	66.7
計	16.2	19.5	53.8	25.9

図表17-5 肥満度別 小児メタボリックシンドロームの頻度 予備軍のみ 女



予備軍のみ 女

	軽度	中等度	高度	未記入	合計
小1	0	0	0	1	1
小2	0	0	1	0	1
小3	0	1	0	1	2
小4	2	1	0	0	3
小5	1	1	2	0	4
小6	2	3	3	0	8
中1	1	3	1	0	5
中2	0	0	0	0	0
中3	0	2	1	0	3
計	6	11	8	2	27

肥満度別受診者

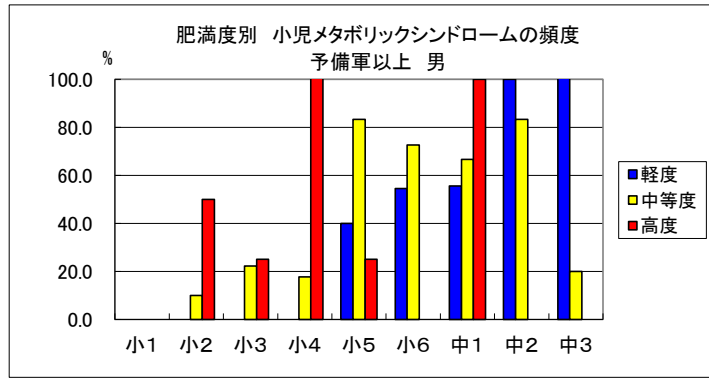
	軽度	中等度	高度	合計
小1	6	8	2	16
小2	9	8	0	17
小3	14	13	1	28
小4	7	6	2	15
小5	9	7	3	19
小6	11	4	1	16
中1	6	3	0	9
中2	3	6	0	9
中3	3	2	1	6
計	68	57	10	135

	軽度	中等度	高度	合計
小1	0.0	0.0	0.0	6.3
小2	0.0	0.0	0.0	5.9
小3	0.0	7.7	0.0	7.1
小4	28.6	16.7	0.0	20.0
小5	11.1	14.3	66.7	21.1
小6	18.2	75.0	300.0	50.0
中1	16.7	100.0	0.0	55.6
中2	0.0	0.0	0.0	0.0
中3	0.0	100.0	100.0	50.0
計	8.8	19.3	80.0	20.0



図表17-6

肥満度別 小児メタボリックシンドロームの頻度 予備軍以上 男



予備軍以上 男

	20%未満	軽度	中等度	高度	未記入	合計
小1	0	0	0	0	0	0
小2	0	0	1	1	0	2
小3	0	0	2	1	0	3
小4	1	0	3	2	1	7
小5	3	6	5	1	1	16
小6	1	6	8	1	1	17
中1	1	5	4	2	2	14
中2	2	2	5	0	1	10
中3	0	2	1	0	1	4
計	8	21	29	8	7	73

肥満度別受診者

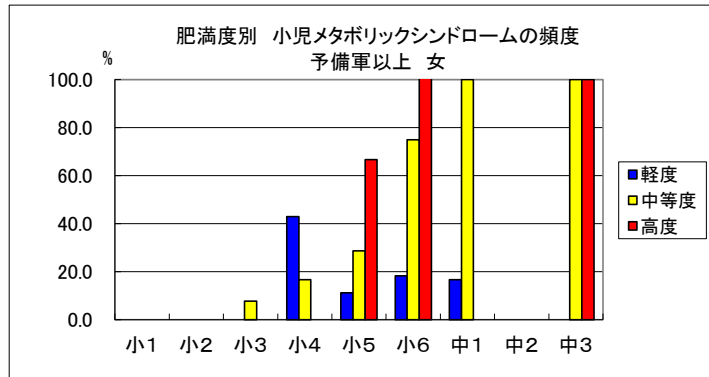
	軽度	中等度	高度	合計
小1	17	12	0	29
小2	13	10	2	25
小3	25	9	4	38
小4	24	17	1	42
小5	15	6	4	25
小6	11	11	0	22
中1	9	6	2	17
中2	2	6	0	8
中3	1	5	0	6
計	117	82	13	212

肥満度別メタボリックシンドローム頻度

	軽度	中等度	高度	合計
小1	0.0	0.0	0.0	0.0
小2	0.0	10.0	50.0	8.0
小3	0.0	22.2	25.0	7.9
小4	0.0	17.6	200.0	16.7
小5	40.0	83.3	25.0	64.0
小6	54.5	72.7	77.3	77.3
中1	55.6	66.7	100.0	82.4
中2	100.0	83.3	125.0	125.0
中3	200.0	20.0	66.7	66.7
計	17.9	35.4	61.5	34.4

図表17-6

肥満度別 小児メタボリックシンドロームの頻度 予備軍以上 女



予備軍以上 女

	20%未満	軽度	中等度	高度	未記入	合計
小1	0	0	0	0	1	1
小2	0	0	0	1	0	1
小3	0	0	1	0	1	2
小4	0	3	1	0	0	4
小5	0	1	2	2	0	5
小6	0	2	3	3	0	8
中1	0	1	3	1	0	5
中2	0	0	0	1	0	1
中3	0	0	2	1	0	3
計	0	7	12	9	2	30

肥満度別受診者

	軽度	中等度	高度	合計
小1	6	8	2	16
小2	9	8	0	17
小3	14	13	1	28
小4	7	6	2	15
小5	9	7	3	19
小6	11	4	1	16
中1	6	3	0	9
中2	3	6	0	9
中3	3	2	1	6
計	68	57	10	135

肥満度別メタボリックシンドローム頻度

	軽度	中等度	高度	合計
小1	0.0	0.0	0.0	6.3
小2	0.0	0.0	0.0	5.9
小3	0.0	7.7	0.0	7.1
小4	42.9	16.7	0.0	26.7
小5	11.1	28.6	66.7	26.3
小6	18.2	75.0	300.0	50.0
中1	16.7	100.0	55.6	55.6
中2	0.0	0.0	11.1	11.1
中3	0.0	100.0	100.0	50.0
計	10.3	21.1	90.0	22.2